

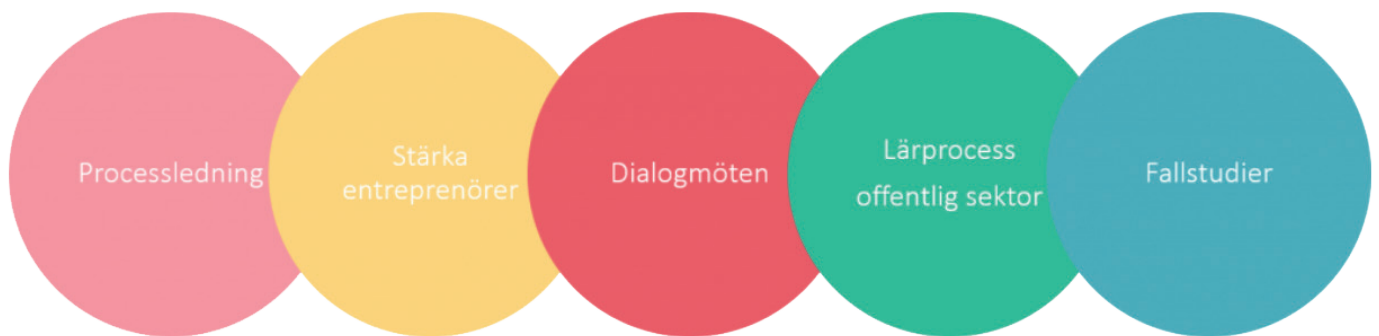
Resultat & effekter SIRU 2.0

SOCIAL INNOVATION FÖR REGIONAL UTVECKLING



Under åren 2021–2023 har Coompanion Jönköpings län tillsammans med Jönköping International Business School drivit utvecklingsprojektet SIRU 2.0. Målet var att integrera social innovation och samhälls-entreprenörskap i lokala och regionala processer och utveckla både

stödsystem och anpassade verktyg för stödaktörer och entreprenörer. Genom SIRU 2.0 ville vi ta vara på den kunskap, förankring och de erfarenheter som erhållits genom vårt tidigare arbete kring social innovation och utveckla samarbetet med andra aktörer.



FÖR VEM

Målgruppen för SIRU 2.0 har främst varit små och medelstora företag som har ett samhällsengagemang och intresse för hållbarhetsarbete för hållbarhetsarbete samt samhälls-entreprenörer. För att den primära målgruppen skulle utvecklas och växa och för att resultatet skulle uppnås har det också funnits sekundära målgrupper inom offentlig sektor, stödstruktur, idéburen sektor och akademi.

”Kul, inspirerande och lärorikt!”

Sagt av deltagare på Kunskapslunch



VÅRT ARBETE

Projektet bestod av flera delar, som alla utgick ifrån projektets mål om att lösa samhällsutmaningar genom fler sociala innovationer. Förutom att synliggöra och höja kunskapen om social innovation var detta huvuddelarna i projektet:

Processledning – med en gedigen verktygslåda tog vi oss an aktuella samhällsutmaningar i länet tillsammans med företag, privatpersoner, föreningsliv, offentlig sektor, akademi med flera. Genom nya samarbeten inkluderades fler i innovationsprocesser för att hitta lösningar på samhällsutmaningar.

Över
1200
personer
har med-
verkat i
olika delar
av projektet

FÖR LÄNETS FÖRETAG OCH IDÉBÄRARE HAR VI ERBJUDIT:

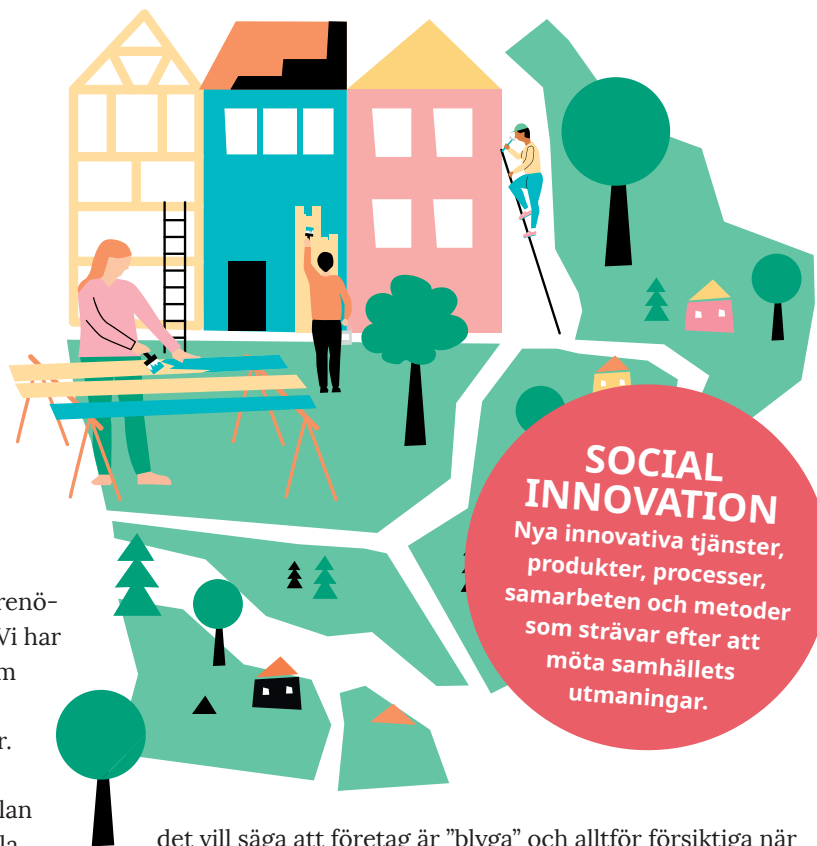
- 6 Nätverksträffar för samhällsentreprenörer och kooperatörer
 - 4 Kunskapsluncher kring affärsutveckling
 - 1 Idéverkstad för civilsamhälle och idébärare
- Digitalt verktyg för affärsutveckling

Stärka samhällsentreprenörer – genom nätverksträffar, kunskapsluncher och fördjupad affärsutveckling har vi stöttat länets samhällsentreprenörer att komma vidare med sina idéer och att växa. Vi har tagit fram ett digitalt affärsutvecklingsprogram som har testats av ett antal entreprenörer och vi har även synliggjort flera av länets sociala innovationer.

Dialogforum – vi ville se en utökad samverkan mellan aktörer i länet som möter entreprenörer och sociala innovationer. Genom att anordna dialogforum har dessa aktörer dels fått en ökad kompetens kring hur social innovation kan användas som ett verktyg för utveckling dels kunskap om andra aktörers initiativ och verksamhet inom området. På så sätt har samverkan utvecklats och stärkts ytterligare.

Lärprocess offentlig sektor – genom kunskapshöjande insatser och erfarenhetsutbyte ville vi genom projektet öka antal affärer/samarbeten mellan offentlig sektor och sociala företag genom t ex reserverad upphandling, direktupphandling, upphandling med social hänsyn och/eller idéburet offentligt partnerskap (IOP). De digitala och fysiska träffarna har gett mersmak hos flera av deltagarna och har lett till fortsatta samtal och insatser inom och mellan organisationer.

Fallstudier – forskarteamet på Jönköping International Business School fokuserade under projektet på fallstudier. Dessa studier har gett företag dels ökad förståelse för hur de kan initiera eller utveckla sitt arbete med social hållbarhet, dels kunskap om hur social innovation och relaterade koncept och verktyg kan användas för att utveckla den egna verksamheten. Forskarna har bl a identifierat och be-lyst problematiken med "green-hushing" i mindre företag,



SOCIAL INNOVATION
Nya innovativa tjänster, produkter, processer, samarbeten och metoder som strävar efter att möta samhällets utmaningar.

det vill säga att företag är "blyga" och alltför försiktiga när det gäller att berätta om sitt hållbarhetsarbete. Dessa kan användas som inspiration för andra företag och stödaktörer eller i undervisning och andra utbildningsinsatser. Ta del av fallstudierna som artiklar och filmer genom att scanna QR-koden.



Samhällsnyttiga samtal – genom det digitala samarrangemanget Samhällsnyttiga samtal har sociala innovationer i länet stärkts och synliggjorts samtidigt som det byggts upp en samverkan, samsyn och förståelse hos olika aktörer kring frågorna. Planeringsgruppen har bestått av representanter från Länsstyrelsen, Regional utveckling Region Jönköpings län, MSI nod Jönköping och SIRU 2.0. Ta del av samtalen genom att scanna QR-koden.



"Det behövs en fortsatt öppen dialog om förutsättningar och samarbete"

Sagt av deltagare i Lärprocess offentlig sektor

För länets stödaktörer erbjud vi två dialogforum som fokuserade på samverkan och medskapande. Tillsammans med ett antal stödaktörer arrangerade vi gemensamma aktiviteter riktade till länets små och medelstora företag.



DETTA HAR PROJEKTET BIDRAGIT TILL

Social innovation och samhällsentreprenörskap är till viss del integrerat i lokala och regionala processer kopplat till näringsliv, akademi, offentlig sektor och civilsamhälle för att lösa samhällsutmaningar i Jönköpings län. Nya initiativ har skapats, existerande initiativ har fördjupats och samordning mellan initiativ har förbättrats.

Stödsystemet har utvecklats och det finns en ökad kompetens och anpassade verktyg (för stödaktörer och entreprenörer) för att främja social innovation och samhällsentreprenöriella initiativ där samhällsutmaningar står i fokus. Små och medelstora företag har blivit mer medvetna om betydelsen av det egna bidraget i hållbarhetsfrågor. Detta har gett en djupare självförståelse och öppnar på sikt upp för ny samverkan mellan aktörer.

FORTSATT ARBETE

SIRU 2.0 har beskrivits som en motor kring social innovation och när projektet avslutas konstateras fortsatta behov framåt. Både Coompanion Jönköpings län och Jönköping International Business School kommer att ta med sig flera delar av resultatet in i sitt ordinarie arbete och flera samarbeten fortsätter även utanför projektets ramar. Bland annat har det identifierats att tvärssektoriella mötesplatser för social innovation och samhällsentreprenörskap behövs även fortsättningsvis. Detta för att dialogen och handlingen mellan offentliga aktörer, främjarsystem, det privata näringslivet och civilsamhällesaktörer ska fortsätta. Även förutsättningarna för att skapa ett regionalt partnerskap kring social innovation för att säkra ett tydligt ägarskap för dessa frågor behöver undersökas för fortsatt samverkan kring frågorna.

NÄTVERK SOM STARTATS UPP OCH/ ELLER UTVECKLATS UNDER PROJEKTET:

- Jönköping Transition network
- Medskapande ledarskap
- Nätverk för samhällsentreprenörer och kooperatörer



Vill du ha mer information om projektet?

Kontakta Coompanion Jönköpings län via jonkoping@coompanion.se

VI SOM ARBETADE I PROJEKTET:

Coompanion Jönköpings län

- Jeanette Rosén
- Louise Ramberg
- Rebecka Hoxha Frohm
- Maria Lund Björk

Jönköping International Business School

- Duncan Levinsohn
- Guénola Nonet
- Mark Edwards
- Philippa Berglund

Projektet har arbetat tvärssektoriellt och har haft många nära samarbeten med bl a Länsstyrelsen, MSI nod Jönköping, Region Jönköpings län och representanter från kommuner och civilsamhälle.