

Ett mer jämställt företagande

Öppna
länken

Enligt Tillväxtverkets rapport om kvinnors företagande (KN2023/02624) har andelen kvinnor som företagare inte ökat i någon betydande omfattning under 20 års tid.

Mellan 2004 och 2020 har andelen företag som leds av kvinnor bara ökat från 26 procent till 29 procent. Av det tillgängliga riskkapitalet för s.k. startups erhöll företag med kvinnor som grundare 0,6 procent 2023 visar The founding report¹. Attityder, finansieringsströmmar och rådgivningsstrukturer behöver ändras för att villkor och förutsättningar ska bli jämställda.

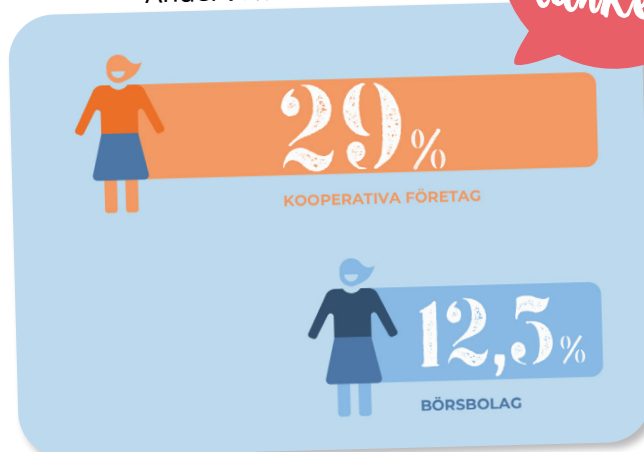
KVINNOR efterfrågar Coompanions tjänster i högre grad än män, i såväl vår nystartsrådgivning som inom vår affärsutveckling är andel kvinnor ca 60 procent. Ett ökat fokus på kooperativt företagande, sociala företag och social innovation, skapar bättre förutsättningar för kvinnors företagande.

Coompanion kraftsamlar nu i syfte att stödja sociala innovationer, dvs initiativ vanligen sprungna ur upplevda behov och utmaningar i vardagen. Bibliotek, brandkår, barnomsorg, fibernätsföreningar, Fritidsbanken är alla exempel på sociala innovationer med självklara roller i samhället idag. Det är också exempel på ett vidgat perspektiv på innovation som i högre grad också inkluderar och tilltalar kvinnor.

ÄVEN DE STORA KOOPERATIVA

FÖRETAGEN har en högre andel kvinnor i ledningsfunktioner i jämförelse med noterade börsbolag. Enligt Svensk Kooperation är det 41 procent kvinnor i ledningsgrupper i de kooperativa företagen jämfört med 26 procent hos börsbolagen. Jämfört med föregående år har även andelen kvinnor i ledningsgrupper ökat i de kooperativa företagen, medan de minskat hos börsbolagen. Andelen kvinnor som är vd för kooperativa företag är 29 procent vilket kan jämföras med 12,5 procent i de börsnoterade företagen.

Andel vd:ar som är kvinnor



KÄLLA:SVENSK KOOPERATION

FINANSIERINGSFRÅGAN och tillgång till kapital hämmar företagsutveckling generellt men särskilt kvinnors företagande, kooperativt företagande och sociala företag. I Värmland saknar vi ett riktat finansieringsinstrument för kooperativ utveckling och sociala företag. Ett första steg mot mer

jämställd finansiering är en etablering av en

regional mikrofond² på motsvarande vis som i åtta andra regioner. Av

Mikrofondens investerade medel fördelas 60 procent till kvinnors företagande vilket ligger i linje med Coompanions kundgrupp.

DET PRATAS MYCKET om ett jämställt företagande men hittills har det uppenbarligen inte lyckats. Om vi verkligen vill ha ett jämställt företagande krävs andra insatser än dagens.

EN ÖKAD SATSNING på kooperativ utveckling liksom en etablering av en regional mikrofond är konkreta förslag till att nå ett mer jämställt företagande.

Coompanion Värmland

Gunnel Kardemark
Vice ordförande

Anna Tyrén
Företagsrådgivare

¹ <https://report2023.unconventional.vc/?fbclid=IwAR0yhV3g7clBuRTUZqI3sKyZG2j6vZfCBk712aq6yrA2ubbIBF-EV6PZaSq>

² <https://mikrofonden.se/>